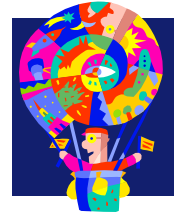


Käthchens Schüलगondel

Förderverein Käthe-Paulus-Schule e.V.
Untergruppe Betreuung



Speiseplan KW 40/2017 02.10.- 06.10.17

MO: Bio-Käsespätzle mit Röstzwiebeln
Gluten (Weizen), Eier, Milch (Lactose), Senf

DI: Feiertag

Mi: Hähnchengeschnetzeltes in Currysauce mit
Apfel und Ananas, dazu Reis
Gluten (Weizen), Milch (Lactose), Senf

DO: Blumenkohlcremesuppe & Grießbrei mit roter
Beerengrütze
Gluten (Weizen), Milch (Lactose), Senf

FR: Knusprige Fischnuggets mit Kartoffelpüree,
Sauce und Mais-Karotten-Erbsengemüse
Gluten (Weizen), Fisch, Milch (Lactose), Senf