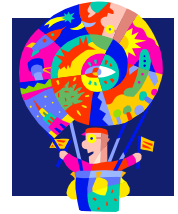


Käthchens Schüलगondel

Förderverein Käthe-Paulus-Schule e.V.
Untergruppe Betreuung



Speiseplan KW 49/2017 04.12.- 08.12.17

MO: Gebratene Hähnchenkeule mit Ofenfrites und Ketchup
Sellerie

DI: Spaghetti mit Gemüse-Bolognese
Gluten (Weizen), Milch (Lactose), Sellerie, Senf

Mi: Hähnchenspieß in dunkler Rahmsauce, Kohlrabi-Erbsengemüse und Spätzle
Gluten (Weizen, Dinkel), Eier, Milch (Lactose), Senf

DO: Gebratenes Käseschnitzel mit Gouda, Spirelli und Zucchini-Tomatengemüse
Gluten (Weizen, Hafer), Eier, Milch (Lactose), Senf

FR: Fruchtiges Gemüse-Linsenchili mit Schmand und Fladenbrot
Gluten (Weizen), Milch (Lactose), Sellerie, Sesam