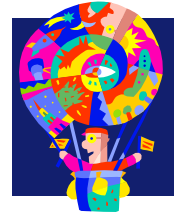


# Käthchens Schüलगondel

Förderverein Käthe-Paulus-Schule e.V.  
Untergruppe Betreuung



## Speiseplan KW 45/2017 06.11.- 10.11.17

- MO:** Rührei mit Spinat und Röstkartoffeln  
Eier, Milch (Lactose), Sellerie, Senf
- DI:** Dreili-Nudeln mit fruchtiger Tomatensauce  
und Reibekäse  
Gluten (Weizen), Eier, Milch (Lactose),
- Mi:** Gebratener Hähnchenspieß mit Risi-Bisi und  
Käserahmsauce  
Gluten (Weizen), Milch (Lactose), Senf
- DO:** Nürnberger Rostbratwürstchen vom Schwein  
mit Kartoffelpüree und Rotkohl  
Milch (Lactose)
- FR:** Vegetarischer Erbseneintopf mit Vollkornbrot  
Gluten (Weizen, Roggen, Hafer), Sellerie, Senf, Sesam