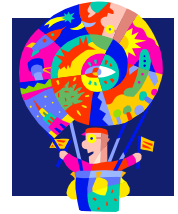


# Käthchens Schüलगondel

Förderverein Käthe-Paulus-Schule e.V.  
Untergruppe Betreuung



## Speiseplan KW 02/2018 08.01.- 12.01.18

**MO:** Kaiserschmarrn mit Rosinen und Apfelmus  
Gluten (Weizen), Eier, Milch (Lactose)

**DI:** Putenragout mit Champignonrahm und  
Spätzle dazu frischen Salat  
Gluten (Weizen, Dinkel), Eier, Milch (Lactose), Senf, Sellerie

**Mi:** **Ausflugstag**

**DO:** Schweineschnitzel in Rahmsauce mit Erbsen-  
Möhren und Salzkartoffeln als Nachtisch  
Sahne-Pudding-Karamell  
Gluten (Weizen), Eier, Milch (Lactose), Senf

**FR:** Chili sin Carne mit Sour Cream und  
Langkornreis dazu frischen Salat  
Sojabohnen, Milch (Lactose), Senf