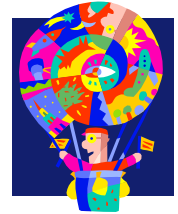


# Käthchens Schüलगondel

Förderverein Käthe-Paulus-Schule e.V.  
Untergruppe Betreuung



## Speiseplan KW 41/2017 09.10.- 13.10.17

**MO:** Hähnchengeschnetzeltes in Käsesauce mit  
Schwarzwurzel und Zucchini dazu  
Vollkornreis  
Gluten (Weizen), Milch (Lactose), Senf

**DI:** Tortellini mit Spinatfüllung, dazu  
Basilikumrahmsauce  
Gluten (Weizen), Eier, Milch (Lactose)

**Mi:** Frikadelle vom Rind und Schwein mit brauner  
Sauce, Wirsinggemüse und Spätzle  
Gluten (Weizen, Dinkel), Eier, Milch (Lactose), Senf

**DO:** **Ausflugstag**

**FR:** Ofenfrische Reibekuchen mit Apfelmus  
Gluten (Weizen)