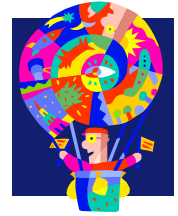


Käthchens Schüलगondel

Förderverein Käthe-Paulus-Schule e.V.
Untergruppe Betreuung



Speiseplan KW 07/2018 12.02.- 16.02.18

MO: GONDEL GESCHLOSSEN

DI: GONDEL GESCHLOSSEN

Mi: Vegetarische Mini-Maultaschen mit Gemüse und Kräutern in Bechamelsauce dazu ein Schoko-Sahnepudding

Gluten (Weizen), Eier, Soja, Milch (Lactose), Sellerie, Senf

DO: Fischstäbchen mit Spinat und Kartoffeln dazu Obst

Gluten (Weizen), Fisch, Milch (Lactose), Senf

FR: Ofenfrische Reibekuchen mit Apfelmus

Gluten (Weizen), Milch (Lactose), Senf