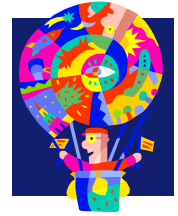


Käthchens Schüलगondel

Förderverein Käthe-Paulus-Schule e.V.
Untergruppe Betreuung



Speiseplan KW 11/2018 12.03.- 16.03.18

- MO:** Bio-Spiralnudeln mit Bio-Tomaten-Basilikum-Sauce, Reibekäse und frischer Obstsalat
Gluten (Weizen), Milch (Lactose), Senf, 3
- DI:** Nürnberger Rostbratwürstchen vom Schwein mit Kartoffelpüree, Wirsinggemüse und Salat mit Joghurt-Dressing
Milch (Lactose), 3,11
- Mi:** Gebratener Hähnchenfiletspieß, Karotten-Rahmgemüse, Reis und Waldfrucht-Pudding
Gluten (Weizen), Milch (Lactose), Senf, 2
- DO:** Gebackenes Filet vom Seehecht, Cremespinat, Salzkartoffeln und ein Zitronenmuffin
Gluten (Weizen), Fisch, Milch (Lactose), Senf, Eier
- FR:** Gefüllte Ravioli mit Tomate-Mozzarella dazu Tomatensauce und Frischen Salat mit Joghurt-Dressing
Gluten (Weizen), Eier, Milch (Lactose), 3,11