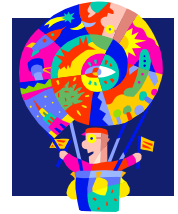


# Käthchens Schüलगondel

Förderverein Käthe-Paulus-Schule e.V.  
Untergruppe Betreuung



## Speiseplan KW 16/2018 16.04.- 20.04.18

- MO:** Chili sin Carne mit Sour Cream und Langkornreis dazu Obstsalat  
Sojabohnen, Milch (Lactose), Senf, 3
- DI:** Putenragout mit Champignonrahm und Spätzle mit Salat  
Gluten (Weizen, Dinkel), Eier, Milch (Lactose), Sellerie, Senf
- Mi:** Kaiserschmarrn mit Rosinen und Apfelmus dazu einen Schokoladenmuffin  
Gluten (Weizen), Eier, Milch (Lactose), Senf
- DO:** Ungarisches Rindergulasch in Paprikasauce, mit Spirelli dazu Salat  
Gluten (Weizen), Milch (Lactose), Senf
- FR:** Schweineschnitzel in Rahmsauce mit Erbsen-Möhren und Salzkartoffeln als Nachtisch  
Sahne-Pudding-Karamell  
Gluten (Weizen), Eier, Milch (Lactose), Senf