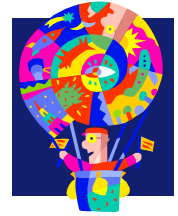


# Käthchens Schüलगondel

Förderverein Käthe-Paulus-Schule e.V.  
Untergruppe Betreuung



## Speiseplan KW 38/2017 18.09.- 22.09.17

- MO:** „Rösti-Burger“ Knusprige Kartoffelrösti mit mildem Rindfleisch-Chili und Salat  
Eier, Schwefeldioxid / Sulphit
- DI:** Mini-Rollen mit China-Sauce und Vollkornreis  
Gluten (Weizen), Sojabohnen, Sellerie, Senf, Sesam
- Mi:** Paniertes Putenbrustschnitzel mit Steckrüben-Karottengemüse, Rahmsauce und Salzkartoffeln  
Gluten (Weizen), Eier, Milch (Lactose), Senf
- DO:** Bio-Spaghetti mit Bio-Basilikum-Tomatensauce  
Gluten (Weizen), Milch (Lactose), Senf
- FR:** „Sommer-Lasagne“ mit mediterranem Gemüse und Hühnchen  
Gluten (Weizen), Eier, Milch (Lactose)