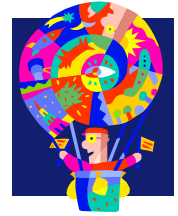


# Käthchens Schüलगondel

Förderverein Käthe-Paulus-Schule e.V.  
Untergruppe Betreuung



## Speiseplan KW 51/2017 18.12.- 22.12.17

- MO:** Rührei mit Spinat und Röstkartoffeln  
Eier, Milch (Lactose), Sellerie, Senf
- DI:** Geflügelbratwurst mit Kartoffelpüree und  
Rahmwirsing  
Milch (Lactose)
- Mi:** Wiener Saftgulasch vom Rind mit  
Kartoffelknödeln  
Gluten (Weizen), Milch (Lactose), Senf
- DO:** Vegetarischer Erbseneintopf mit Körnerbrot  
Gluten (Weizen, Roggen, Hafer), Sellerie, Senf, Sesam
- FR:** **Gondel Geschlossen**