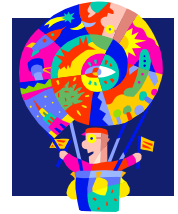


Käthchens Schüलगondel

Förderverein Käthe-Paulus-Schule e.V.
Untergruppe Betreuung



Speiseplan KW 12/2018 19.03.- 23.03.18

- MO:** Bio-Käsespätzle mit Bio-Röstzwiebeln dazu
Frischer Salat mit American-Dressing
Gluten (Weizen), Eier, Milch (Lactose), Senf, 3, 11
- DI:** Hähnchengeschnetzeltes in Currysauce mit
Apfel und Ananas, Reis dazu Obst
Gluten (Weizen), Milch (Lactose), Senf
- Mi:** Blumenkohlcremesuppe & Grießbrei mit roter
Beerengrütze
Gluten (Weizen), Milch (Lactose), Senf
- DO:** Knusprige Fischnuggets mit Kartoffelpüree,
Sauce, Mais-Karotten-Erbsengemüse dazu
Obstsalat
Gluten (Weizen), Fisch, Milch (Lactose), Senf, 3
- FR:** Spaghetti in Schinken (Schwein)-Sahne-
Sauce und frischen Salat mit Joghurt-
Dressing
Gluten (Weizen), Milch (Lactose), 3,11