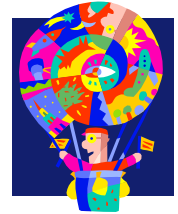


Käthchens Schüलगondel

Förderverein Käthe-Paulus-Schule e.V.
Untergruppe Betreuung



Speiseplan KW 04/2018 22.01.- 26.01.18

MO: Rinderfrikadelle mit Rotkohlgemüse,
Bratensauce und Würzkartoffeln dazu
Frischer Salat

Gluten (Weizen), Eier, Milch (Lactose), Senf

DI: Schwäbische Fleisch-Maultaschen vom
Schwein in Fleischbrühe, dazu Kartoffelsalat
Nachtisch Pfirsich-Aprikosen-Pudding

Gluten (Weizen), Milch (Lactose), Eier, Sellerie, Senf

Mi: Hühnerfrikassee mit Spargel und Möhren
dazu Langkornreis und Frischen Salat

Milch (Lactose), Senf

DO: Vegetarischer Linsentopf mit Gemüse, dazu
Körnerbrot, als Nachtisch Obst

Gluten (Weizen, Roggen, Hafer), Sellerie, Sesam

FR: Tomaten-Kräutersuppe & Feiner Milchreis mit
roter Beerengrütze

Milch (Lactose), Sellerie