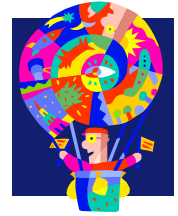


Käthchens Schüलगondel

Förderverein Käthe-Paulus-Schule e.V.
Untergruppe Betreuung



Speiseplan KW 17/2018 23.04.- 27.04.18

- MO:** „Burger Tag“ Rindfleischburger im Brioche-Brötchen mit Ofen-Pommes dazu Ketchup und Heidelbeer-Joghurt
Gluten (Weizen), Eier, Sellerie, Milch (Lactose), Senf
- DI:** Mini-Rollen mit China-Sauce und Vollkornreis dazu Obst
Gluten (Weizen), Sojabohnen, Sellerie, Senf, Sesam
- Mi:** Spaghetti mit Gemüse-Bolognese dazu Salat
Gluten (Weizen), Milch (Lactose), Sellerie, Senf
- DO:** Wurstgulasch vom Schwein mit Makkaroni dazu Obstsalat
Gluten (Weizen), Milch (Lactose), Sellerie, 3
- FR:** Knusprige Seelachsfiletkibbelinge mit Salzkartoffeln und Remouladensauce dazu Salat
Eier, Fisch, Milch (Lactose), Senf