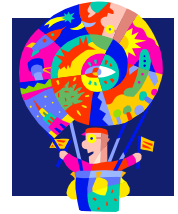


Käthchens Schüलगondel

Förderverein Käthe-Paulus-Schule e.V.
Untergruppe Betreuung



Speiseplan KW 09/2018 26.02.- 02.03.18

- MO:** Kräftiger Kartoffeleintopf mit Geflügelwiener und Vollkornbrot dazu Obst
Gluten (Weizen, Roggen, Hafer), Milch (Lactose), Sellerie, Sesam
- DI:** Vegetarische Knuspernuggets mit Ofenfrites und Ketchup dazu frischen Salat
Gluten (Weizen, Hafer), Eier, Milch (Lactose), Sellerie
- Mi:** Gebackenes Käseschnitzel aus Milch mit Gouda, Spirelli und Zucchini-Tomatengemüse dazu Obst
Gluten (Weizen, Hafer), Eier, Milch (Lactose), Senf
- DO:** Spaghetti mit Gemüse-Bolognese dazu frischen Salat
Gluten (Weizen), Milch (Lactose), Senf, Sellerie
- FR:** Gebackene Hähnchenkeule mit Ofenfrites und Ketchup dazu Heidelbeer-Joghurt
Milch (Lactose), Sellerie