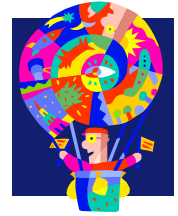


# Käthchens Schüलगondel

Förderverein Käthe-Paulus-Schule e.V.  
Untergruppe Betreuung



## Speiseplan KW 48/2017 27.11.- 01.12.17

- MO:** Chili sin Carne mit Sour Cream und Langkornreis  
Sojabohnen, Milch (Lactose), Senf
- DI:** Kaiserschmarrn mit Rosinen und Apfelmus  
Gluten (Weizen), Eier, Milch (Lactose)
- Mi:** Putenragout mit Champignonrahm und Spätzle  
Gluten (Weizen, Dinkel), Eier, Milch (Lactose), Senf
- DO:** Ungarisches Rindergulasch in Paprikasauce dazu Kartoffeln  
Gluten (Weizen), Senf
- FR:** Bunte Gemüsesuppe mit Körnerbrot  
Gluten (Weizen, Hafer, Roggen), Milch (Lactose), Senf, Sesam