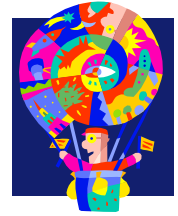


Käthchens Schülergondel

Förderverein Käthe-Paulus-Schule e.V.

Untergruppe Betreuung



Liebe Eltern,

In der unten aufgeführten Tabelle finden sie unsere Beiträge, die nach einer Preisanpassung der Firma Sander Catering ab 01.01.2018 gelten.

Der Mitgliedsbeitrag wird jährlich per Lastschrift eingezogen. Der Beitrag richtet sich nach der Art der Mitgliedschaft:

- Vereinsbeitrag für Betreuungskind 10 Euro/Monat
- Vereinsbeitrag für passive Mitglieder 3 Euro/Monat

Kostenaufstellung Betreuungs- und Essensgebühren gültig ab 1. Januar 2018

Art der Betreuung	Kosten Betreuung	Kosten Mittag	Kosten gesamt
3 Tage kurz	66,00 €	42,82 €	108,82 €
3 Tage lang	89,10 €	42,82 €	131,92 €
4 Tage kurz	79,20 €	57,12 €	136,32 €
4 Tage lang	117,30 €	57,12 €	174,42 €
5 Tage kurz	92,40 €	71,40 €	163,80 €
5 Tage lang	144,90 €	71,40 €	216,30 €

Sie haben noch Fragen? Zögern Sie nicht, mich anzurufen.

Freundliche Grüße,

Käthchens Schülergondel

Förderverein Käthe-Paulus-Schule e. V.

Untergruppe Betreuung

i. A. Sabine Schuck