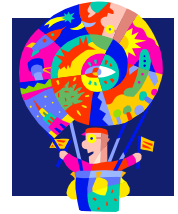


# Käthchens Schüलगondel

Ganztagsbetreuung im Pakt (GiP) gGmbH



## Speiseplan KW 27/2019 01.07.- 05.07.2019

- MO:** Rührei mit Spinat und Butterkartoffeln dazu  
Waldfrucht-Pudding  
Eier, Milch (Lactose), Sellerie, 2
- DI:** Bio-Spaghetti mit Bio-Basilikum-  
Tomatensauce und Bio-Reibekäse dazu Obst  
Milch (Lactose), Gluten (Weizen)
- Mi:** Seelachs-Backfisch-Filet mit  
Remouladensauce und Kartoffelsalat dazu  
Waldfrucht-Pudding  
Gluten (Weizen), Milch (Lactose), Eier, Fisch, Senf
- DO:** Currywurst vom Schwein mit Backofen-  
Pommes dazu Salat  
Senf, 3, 8
- FR:** Vegetarisches LAHMAHCUN, gefüllt mit Salat  
und Joghurtsauce dazu Obst  
Gluten (Weizen), Sojabohnen, Milch (Lactose)