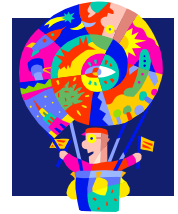


Käthchens Schüलगondel

Ganztagsbetreuung im Pakt (GiP) gGmbH



Speiseplan KW 28/2019 08.07.- 12.07.2019

- MO:** Gefüllte Ravioli mit Tomate-Mozzarella, und Tomatensauce dazu Kirsch-Quark-Dessert
Eier, Gluten (Weizen) Milch (Lactose)
- DI:** Vegetarischer Frühlingsgemüse-Eintopf und Pancakes mit Vanillesauce und Erdbeer-Rhabarber-Grütze dazu Obst
Milch (Lactose), Gluten (Weizen), Eier
- Mi:** Gebackene Hähnchenkeule mit Ketchup und Ofen-Wedges dazu Kirsch-Quark-Dessert
Milch (Lactose), Eier, Sellerie, Senf
- DO:** Vegetarische Goudaschnitzel mit Leipziger Allerlei, Sauce und Langkornreis dazu Pfirsich-Aprikosen-Pudding
Milch (Lactose), Gluten (Weizen, Hafer), Eier, Sojabohnen, 1, 2
- FR:** Gebackene Ofen-Wedges mit Kräuterdip und Salat dazu Obst
Milch (Lactose)