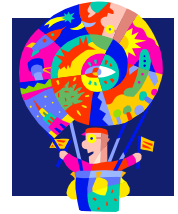


Käthchens Schüलगondel

Ganztagsbetreuung im Pakt (GiP) gGmbH



Speiseplan KW 25/2019 17.06.- 21.06.2019

- MO:** Knusprige Seelachsfiletkibbelinge mit Butterkartoffeln und Salat
Fisch, Sellerie, Milch (Lactose), Eier, Senf
- DI:** Chili sin Carne mit Sour Cream und Langkornreis dazu Sahnepudding Schoko
Milch (Lactose), Sojabohnen
- Mi:** „Burger Tag“ Rindfleischburger mit Sesam-Brötchen mit Ofen-Pommes, Ketchup und Mayonaise dazu Obst
Gluten (Weizen), Eier, Sellerie, Senf, Sesam
- DO:** Bio-Spiralnudeln mit Bio-Tomaten-Basilikum-Sauce dazu Salat
Gluten (Weizen), Milch (Lactose)
- FR:** Vegetarische Reispfanne mit Broccoli und Sonnenblumenkernen dazu Obst
Gluten (Weizen), Milch (Lactose), Sojabohnen, Sellerie