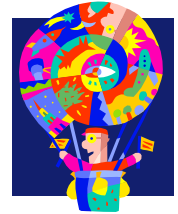


Käthchens Schüलगondel

Ganztagsbetreuung im Pakt (GiP) gGmbH



Speiseplan KW 26/2019 24.06.- 28.06.2019

- MO:** Fit Pizza Margherita mit Tomaten und Käse
dazu Buttermilch-Dessert-Zitrone-Limette
Gluten (Weizen), Milch (Lactose), Sellerie
- DI:** Mini-Geflügelbratwürstchen mit Cole Slaw
Salat, Ofen-Wedges und Ketchup dazu Salat
Milch (Lactose), Eier, Senf, Schwefeldioxid/Sulphit
- Mi:** Tomatencremesuppe und Feiner Milchreis mit
roter Beerengrütze dazu Obst
Milch (Lactose),
- DO:** Rindergeschnetzeltes mit Champions und
Spätzle dazu Sahne-Pudding-Karamell
Gluten (Weizen, Dinkel), Milch (Lactose), Eier, Senf
- FR:** Bunte Farfalle mit vegetarischer
Carbonarasauce dazu Salat
Gluten (Weizen), Sojabohnen