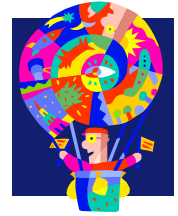


Käthchens Schüलगondel

Ganztagsbetreuung im Pakt (GiP) gGmbH



Speiseplan KW 22/2019 27.05.- 31.05.2019

- MO:** Gefüllte Ravioli mit Tomate-Mozzarella und Tomatensauce dazu Kirsch-Quark-Dessert
Gluten (Weizen), Milch (Lactose), Eier
- DI:** Vegetarisches Goudaschnitzel mit Leipziger Allerlei, Sauce und Langkornreis dazu Pfirsich-Aprikosen-Pudding
Milch (Lactose), Gluten (Weizen, Hafer), Eier, Sojabohnen, 1, 2
- Mi:** Vegetarischer Frühlingsgemüse-Eintopf & Pancakes mit Vanillesauce und Erdbeer-Rhabarber-Grütze dazu Obst
Gluten (Weizen), Eier, Milch (Lactose)
- DO:** **Feiertag**
- FR:** **Brückentag Gondel Geschlossen**