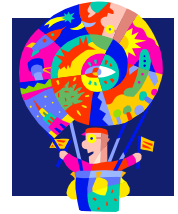


# Käthchens Schülergondel

Ganztagsbetreuung im Pakt (GiP) gGmbH



Liebe Eltern,

In der unten aufgeführten Tabelle finden sie unsere Beiträge, die ab 01.08.2019 gelten.

## Kostenaufstellung Betreuungs- und Essensgebühren gültig ab 1. August 2018

Art der Betreuung	Kosten Betreuung	Kosten Mittag	Kosten gesamt
3 Tage kurz	83,70 €	43,20 €	126,90 €
3 Tage lang	99,10 €	43,20 €	142,30 €
4 Tage kurz	101,90 €	57,60 €	159,50 €
4 Tage lang	127,30 €	57,60 €	184,90 €
5 Tage kurz	119,90 €	72,00 €	191,90 €
5 Tage lang	154,90 €	72,00 €	226,90 €

Sie haben noch Fragen? Zögern Sie nicht, mich anzurufen.

Freundliche Grüße,

**Käthchens Schülergondel**

Ganztagsbetreuung im Pakt (GiP) gGmbH

i. A. Sabine Schuck