

Käthchens Schüलगondel



Liebe Familie _____

Wir begrüßen Sie sehr herzlich in der Schulkindbetreuung der Käthe-Paulus-Schule, auch „Schüलगondel“ genannt. Gerne möchten wir Ihnen und Ihrem Kind den Start in der Schüलगondel erleichtern, indem wir Sie vorab schon einmal in unserer Willkommenspost mit einigen wichtigen Informationen bekannt machen.

Viel Vergnügen beim Lesen!

Käthchens Schüलगondel



Und so geht es los!

Ein Tagesablauf

Wenn der Schulvormittag für die Kinder nach der vierten Stunde 11:40 Uhr zu Ende ist, öffnet das Bistro in der Gondel zur ersten Essenszeit. Diese Kinder können im Anschluss an das Mittagessen um 12 Uhr mit einer Pädagogin zu den Hausaufgaben gehen.

In der Zwischenzeit naht das Ende der fünften Stunde 12:25 Uhr, und auch diese Kinder können sofort ihr Essen einnehmen und danach den Hausaufgabenraum aufsuchen.

Wie kann es anders sein: um 13:15 Uhr das Ende der sechsten Stunde und auch diese Kinder gehen zuerst essen und dann zu den Hausaufgaben.

Wir gehen in Absprache mit der Lehrerschaft davon aus, dass ein Kind nicht länger als 1 Stunde zur Erledigung seiner Hausaufgaben benötigt, aus diesem Grund haben wir die Hausaufgabenzeit von 12:00 bis 14:30 Uhr festgelegt.

Käthchens Schülergondel



Hausaufgaben

Hier in den beiden Hausaufgabenräumen können Kinder der ersten bis vierten Klassen von 12:00 – 14:30 Uhr die Hausaufgaben erledigen.

Raum 1, für die 1.-2. Klässler,

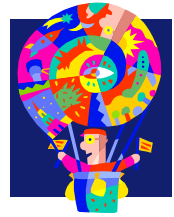
Raum 2, für die 3.-4. Klässler.

Die ankommenden Kinder werden in der Liste abgezeichnet!

Die Kinder erledigen die schriftlichen Aufgaben, Leseübungen sollen mit den Eltern zuhause geübt werden. Wenn Kinder Hilfe brauchen, melden sie sich beim pädagogischen Personal und erhalten Unterstützung.

Grundsätzlich werden die Gondel Eltern im ersten Kennenlerngespräch darüber informiert, dass sie die letztendliche Verantwortung in Punkto Vollständigkeit und Richtigkeit haben.

Käthchens Schülergondel



Jetzt ist Freizeit angesagt!

Den Kindern steht das komplette freizeitpädagogische Angebot der Einrichtung zur Verfügung: Malen, Basteln, Lesen, Kochen und Zubereiten, im Außengelände spielen bei jedem Wetter, Nähen, Filzen, Tanzen, Toben, Wald, Ausflüge, ein Sportangebot nutzen und vieles mehr!

14 Uhr ist auch der Beginn der AGs oder anderer Angebote der Schule - wenn Ihr Kind dazu angemeldet ist.

Sollte eine AG ausfallen und dies erst am AG Tag selbst feststehen, wird ihr Kind selbstverständlich bis zum Ende der AG (14:45 Uhr) in der Gondel betreut. Ist ihnen aber ein Ausfall durch die Schule schon früher bekannt gegeben worden, so findet keine Betreuung in der Gondel statt.

15 Uhr...Jetzt ist es schon Zeit für die ersten Kinder, nachhause zu gehen.

Käthchens Schülergondel



Gegen 15:30 Uhr bereitet täglich eine kleine Gruppe von Kindern einen Obstimbiss für alle vor. Da gibt es verschiedenes Obst, auch mal einen Quark, Gemüsesticks und im Sommer selbst zubereitete Smoothies. Die Kinder selbst haben meistens super Ideen für die Obstrunde, die wir gerne aufgreifen und gemeinsam mit ihnen umsetzen.

So endet dann der Tag für viele Kinder nach der Obstrunde um 16 Uhr, andere bleiben noch bis zum Ende der Gondelzeit um 17 Uhr.

Bedenken Sie, dass manche Aktionen mit den Kindern auch außer Haus stattfinden.

So kann es sein, dass eine Gruppe in die Sporthalle gegangen ist, eine andere Gruppe zum Einkaufen unterwegs ist oder, oder!

Wenn Sie Ihr Kind früher abholen wollen, so sprechen Sie dies am Morgen mit ihm ab und geben Sie in der Gondel Bescheid.

Käthchens Schüलगondel



Die pädagogische Mittagsbetreuung

Wer arbeitet hier?

Pädagogen
Verwaltungskraft
Küchenkraft (Sander Catering)



Unser theoretisches Wissen
und unsere Erfahrungen
fließen in die Arbeit mit den
Kindern ein, indem wir



LEBENSWELTNAH und SITUATIONSORIENTIERT arbeiten.

Was bedeutet das?

Das gemeinsame Leben und Lernen wird verbunden und orientiert sich an der Lebenswirklichkeit der Kinder.
Situationen, Bedürfnisse und Wünsche der Kinder werden aufgegriffen und als wichtiger Bestandteil in unserer pädagogischen Arbeit integriert.
Wir möchten die Stärken jedes einzelnen Kindes fördern.



Was bieten wir den Kindern:

- Hausaufgabenbetreuung: Unterstützung, Förderung und Hilfestellung, positive Lernatmosphäre
- Essen: Täglich wechselndes Essensangebot
- Freiräume zum Ausleben der eigenen Kreativität
- Rückzugsbereiche zum Erholen und Entspannen
- Schulhof für Bewegungsspiele und mehr
- Projektarbeiten

Und die Eltern:

- Professionelle Betreuung in der Schulzeit bis 17 Uhr
- Projektangebote in den Ferien (6 Wochen)
- Beratung und Unterstützung in Erziehungsfragen
- Elterngespräche

Weitere Aktionen für die Kinder der Schüलगondel sind:

Experimentieren, Einkaufen, Wald und Spielplatzbesuche, Kochen und Backen, situative Angebote, Holzarbeiten und vieles mehr

Käthchens Schüलगondel



Damit Sie immer den Überblick behalten...

Verwaltung: Frau Sabine Schuck ist täglich von 8:00 Uhr bis 12:00 Uhr wie folgt zu erreichen:

Telefon 06182/827545 oder unter 06182/6400053

Mail sabine.schuck@schuelergondel.de
info@schuelergondel.de zu erreichen.

Pädagogische Leitung: Frau Christel Rogalski steht Ihnen immer nach vorheriger Absprache zur Verfügung. Termine können Sie abstimmen unter

Telefon 06182/827545

Mail christel.rogalski@schuelergondel.de

Im Internet finden sie uns auf www.schuelergondel.de

Käthchens Schüलगondel



Anmeldeformular: Änderungen Ihrer Betreuungszeiten können nur zum Schulhalbjahr oder Schuljahresende vollzogen werden. Die Kündigungsfristen dazu betragen 3 Monate zum Schulhalbjahr oder Schuljahresende. Der Betreuungsvertrag erlischt automatisch bei Verlassen der Käthe-Paulus-Schule.

Informationsaustausch Gondel-Schule:

Zwischen der Käthe-Paulus-Schule und der Schüलगondel gibt es eine Kooperationsvereinbarung. Ein Punkt dieser Vereinbarung betrifft den Informationsaustausch über die Kinder zwischen den Lehrern und den Pädagogen der Gondel. In jeder Jahrgangsstufe bilden Lehrer und Gondelpädagoge ein Tandem. Diese Kooperation findet sich auch bei den Hausaufgaben wieder.

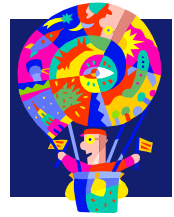
Käthchens Schülergondel



Zukaufstunden: Unter Zukaufstunden bieten wir Ihnen eine schnelle und unkomplizierte Zusatzbuchung an, die Sie über unsere Verwaltung oder beim Team am Vortag anmelden können. Zukaufstunden können nur an den Tagen dazu gebucht werden, an denen ihr Kind die Gondel besucht.

Zukaufstag: Weiterhin können Sie einen kompletten Gondeltag dazu buchen. Die Anmeldung erfolgt auch hier über die Verwaltung oder beim Team!

Käthchens Schüलगondel



Ferienprojekte/Projektwoche:

Um Ihnen die Vereinbarkeit von Familie und Beruf zu erleichtern, bieten wir innerhalb der Ferien Projektwochen an. Die Termine entnehmen Sie bitte den Jahresdaten auf unserer Homepage www.schuelergondel.de.

Ca. 5 Wochen vor Beginn der Ferien Projektwochen erhalten Sie über Ihren Klassenelternbeirat per Mail ein Anmeldeformular, welches Sie bitte ausgefüllt in der Gondel abgeben. Dieses Formular ist ebenfalls auf unserer Homepage zu finden.

In diesen Wochen sind wir täglich 7:30 Uhr bis 16:00 Uhr für Ihr Kind da! Die tägliche, feste Kernzeit ist von 9:30 Uhr bis 15:00 Uhr. In dieser Zeit finden angeleitete Projekte, Ausflüge oder Exkursionen statt. Störungen durch das Abholen der Kinder behindern den Erfolg des Projektes. Ab 15:00 Uhr gehen die angeleiteten Aktivitäten in freies Spielen über, so dass Ihr Kind ab 15:00 Uhr jederzeit abgeholt werden kann.

Bitte bedenken sie, nach Ende der Anmeldefrist können wir keine Anmeldungen für die Projektwoche mehr berücksichtigen.

Käthchens Schüलगondel



Krankheit: Ist Ihr Kind krank, so rufen Sie bitte in der Gondel an, sprechen Sie uns auf den Anrufbeantworter oder schicken Sie eine Mail. Das Gleiche gilt bei Änderungen Ihrer Betreuungszeiten: bitte immer per Telefon oder per Email.

Telefon: 06182/827545 oder 06182/6400053

Email: info@schuelergondel.de

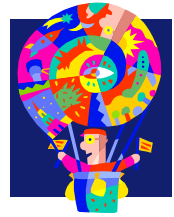
sabine.schuck@schuelergondel.de

Zur Grundausrüstung gehören Hausschuhe und ein Plastikbecher.

Bitte denken Sie daran, dass alle Dinge, die Ihr Kind in der Gondel lassen soll, immer von Ihnen mit Namen zu versehen sind!

Alle Fundstücke, die in der Gondel bis zu den Sommerferien nicht abgeholt werden, übergibt der Hausmeister dann einer gemeinnützigen Organisation!

Käthchens Schüलगondel



Wir haben ein Auge auf Ihr Kind!

Kinder, die alleine nach Hause gehen dürfen, schicken wir zur abgesprochenen Zeit!

Wir trainieren mit den Kindern gleich zu Beginn, dass sie sich persönlich mit einem „Tschüss“ von uns verabschieden und ihren Button im An- und Abmeldesystem platzieren müssen.

Holen Sie ihr Kind bei uns in der Gondel ab, so kommen Sie bitte herein. Ein Hupen vom Parkplatz oder Aufblenden als Signal, dass ihr Kind rauskommen soll, ist von uns nicht erwünscht.

Es geht schließlich um die Sicherheit ihres Kindes!

Telefonieren in der Gondel

Bitte haben Sie Verständnis dafür, dass unser Telefon den Kindern nicht zur Verfügung steht. Es werden keine Anrufe für nachmittägliche Verabredungen oder ähnliche Angelegenheiten von uns vermittelt. Grundsätzlich gilt in Schule und Gondel ein Handyverbot für Kinder!

Käthchens Schülergondel



...An und Aus...

Wie empfehlen, die Kinder angepasst an die Jahreszeit mit der entsprechenden Kleidung zu versorgen (Jacke, Mütze, Schal, Sonnenhut, Sonnencreme etc.).

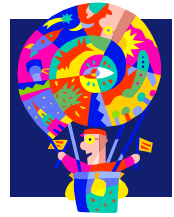
Da es individuelle Vorlieben diesbezüglich gibt, werden wir nur allgemein an die Kinder appellieren.

Bitte sprechen Sie am Morgen die Wünsche mit Ihrem Kind ab! In extremen Situationen entscheidet das pädagogische Personal der Gondel, z.B. „Heute braucht ihr eine Jacke!“

...Medikamente

Bitte sprechen Sie uns an, wenn Sie dazu weitere Informationen wünschen.

Käthchens Schüलगondel



Wir wünschen uns viel Kontakt mit Ihnen!

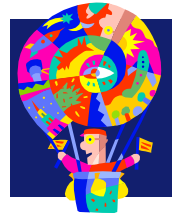
Wenn Sie ihr Kind bei uns angemeldet haben, wird mit Ihnen ein kurzes Eingangsgespräch vereinbart. Hier soll es hauptsächlich um ein gegenseitiges Kennenlernen gehen und wenn Sie möchten, gibt es eine Führung durch unsere Gondel von Frau Rogalski, der Leiterin unserer Einrichtung.

Wenn Sie als Eltern im Laufe der Zeit Gesprächsbedarf haben, kommen Sie bitte auf uns zu. Wir, das Team der Schüलगondel, halten es für besonders wichtig, dass zwischen Elternhaus und Pädagogen ein reger Austausch über Ihr Kind stattfindet.

Wenn Sie mal einen Tag in der Gondel erleben möchten, nur zu, wir laden Sie gerne zu einem Hospitationstag zu uns ein!

Ihr Gondelteam

Käthchens Schüलगondel



Käthchens Schüलगondel Ganztagsbetreuung im Pakt (GiP) gGmbH

Lehrer-Lommel-Weg 1
63533 Mainhausen

Telefon 06182/827545 oder 06182/6400053

Email info@schuelergondel.de
sabine.schuck@schuelergondel.de

Bankverbindung

Sparkasse Langen-Seligenstadt
IBAN: DE71 5065 2124 0026 1380 16
BIC: HELADEF1SLS